

## ГРАФИЧЕСКОЕ ОПИСАНИЕ

местоположения границ населенных пунктов, территориальных зон, особо охраняемых природных территорий, зон с особыми условиями использования территории

**Модернизация ПС-110 №663 "Взлетная" с установкой ячейки на 3 сек. шин в РУ-10 кВ, строительство КЛ-10 кВ от проект. яч., ГНБ, 2ЛР-10 кВ, в т.ч. ПИР, МО, р-н Домодедовский, вблизи д. Красино Ю8-22-302-85230(918580)**

(наименование объекта, местоположение границ которого описано (далее - объект))

### Раздел 1

#### Сведения об объекте

№ п/п	Характеристики объекта	Описание характеристик
1	2	3
1.	Местоположение объекта	Московская область, г.о Домодедово
2.	Площадь объекта +/- величина погрешности определения площади (Р +/- Дельта Р)	1733 +/- 15 м <sup>2</sup>
3.	Иные характеристики объекта	Постановление об установлении публичного сервитута в порядке главы V.7. Земельного кодекса Российской Федерации по адресу (местоположение): Московская область, г. о. Домодедово, вблизи д. Красино в пользу ПАО "Россети Московский регион" в целях для строительства объекта электросетевого хозяйства по титулу: "Модернизация ПС-110 №663 "Взлетная" с установкой ячейки на 3 сек. шин в РУ-10 кВ, строительство КЛ-10 кВ от проект. яч., ГНБ, 2ЛР-10 кВ, в т.ч. ПИР, МО, р-н Домодедовский, вблизи д. Красино Ю8-22-302-85230(918580)"

## Раздел 2

### Сведения о местоположении границ объекта

1. Система координат МСК-50, зона 2

2. Сведения о характерных точках границ объекта

Обозначение характерных точек границ	Координаты, м		Метод определения координат характерной точки	Средняя квадратическая погрешность положения характерной точки (Mt), м	Описание обозначения точки на местности (при наличии)
	X	Y			
1	2	3	4	5	6
-	-	-	-	-	

3. Сведения о характерных точках части (частей) границы объекта

Обозначение характерных точек части границы	Координаты, м		Метод определения координат характерной точки	Средняя квадратическая погрешность положения характерной точки (Mt), м	Описание обозначения точки на местности (при наличии)
	X	Y			
1	2	3	4	5	6
Часть 1					
1	433240.38	2210233.26	Аналитический метод	0.1	Закрепление отсутствует
2	433241.82	2210233.40	Аналитический метод	0.1	Закрепление отсутствует
3	433245.13	2210238.83	Аналитический метод	0.1	Закрепление отсутствует
4	433250.80	2210243.93	Аналитический метод	0.1	Закрепление отсутствует
5	433253.16	2210249.44	Аналитический метод	0.1	Закрепление отсутствует
6	433249.79	2210258.76	Аналитический метод	0.1	Закрепление отсутствует
7	433249.20	2210263.57	Аналитический метод	0.1	Закрепление отсутствует
8	433250.43	2210283.10	Аналитический метод	0.1	Закрепление отсутствует
9	433259.22	2210309.57	Аналитический метод	0.1	Закрепление отсутствует
10	433261.98	2210321.54	Аналитический метод	0.1	Закрепление отсутствует
11	433264.73	2210330.93	Аналитический метод	0.1	Закрепление отсутствует
12	433270.06	2210345.52	Аналитический метод	0.1	Закрепление отсутствует
13	433274.44	2210355.34	Аналитический метод	0.1	Закрепление отсутствует
14	433279.47	2210365.11	Аналитический метод	0.1	Закрепление отсутствует
15	433287.01	2210377.60	Аналитический метод	0.1	Закрепление отсутствует
16	433295.92	2210390.05	Аналитический метод	0.1	Закрепление отсутствует

3. Сведения о характерных точках части (частей) границы объекта					
Обозначение характерных точек части границы	Координаты, м		Метод определения координат характерной точки	Средняя квадратическая погрешность положения характерной точки (Mt), м	Описание обозначения точки на местности (при наличии)
	X	Y			
1	2	3	4	5	6
17	433306.48	2210402.49	Аналитический метод	0.1	Закрепление отсутствует
18	433313.40	2210409.59	Аналитический метод	0.1	Закрепление отсутствует
19	433334.78	2210474.36	Аналитический метод	0.1	Закрепление отсутствует
20	433349.04	2210482.33	Аналитический метод	0.1	Закрепление отсутствует
21	433353.42	2210484.65	Аналитический метод	0.1	Закрепление отсутствует
22	433357.80	2210486.96	Аналитический метод	0.1	Закрепление отсутствует
23	433363.93	2210491.74	Аналитический метод	0.1	Закрепление отсутствует
24	433369.92	2210498.75	Аналитический метод	0.1	Закрепление отсутствует
25	433373.18	2210504.42	Аналитический метод	0.1	Закрепление отсутствует
26	433376.49	2210513.05	Аналитический метод	0.1	Закрепление отсутствует
27	433382.17	2210532.30	Аналитический метод	0.1	Закрепление отсутствует
28	433386.91	2210545.92	Аналитический метод	0.1	Закрепление отсутствует
29	433391.53	2210553.44	Аналитический метод	0.1	Закрепление отсутствует
30	433396.66	2210560.17	Аналитический метод	0.1	Закрепление отсутствует
31	433403.36	2210566.52	Аналитический метод	0.1	Закрепление отсутствует
32	433412.46	2210573.92	Аналитический метод	0.1	Закрепление отсутствует
33	433417.40	2210577.01	Аналитический метод	0.1	Закрепление отсутствует
34	433477.33	2210594.88	Аналитический метод	0.1	Закрепление отсутствует
35	433481.03	2210596.35	Аналитический метод	0.1	Закрепление отсутствует
36	433491.69	2210596.79	Аналитический метод	0.1	Закрепление отсутствует
37	433515.97	2210595.64	Аналитический метод	0.1	Закрепление отсутствует
38	433516.66	2210596.55	Аналитический метод	0.1	Закрепление отсутствует
39	433522.33	2210621.93	Аналитический метод	0.1	Закрепление отсутствует
40	433524.85	2210634.83	Аналитический метод	0.1	Закрепление отсутствует
41	433536.16	2210641.53	Аналитический метод	0.1	Закрепление отсутствует

3. Сведения о характерных точках части (частей) границы объекта					
Обозначение характерных точек части границы	Координаты, м		Метод определения координат характерной точки	Средняя квадратическая погрешность положения характерной точки (Mt), м	Описание обозначения точки на местности (при наличии)
	X	Y			
1	2	3	4	5	6
42	433547.46	2210646.88	Аналитический метод	0.1	Закрепление отсутствует
43	433555.42	2210649.83	Аналитический метод	0.1	Закрепление отсутствует
44	433560.76	2210652.43	Аналитический метод	0.1	Закрепление отсутствует
45	433566.80	2210652.88	Аналитический метод	0.1	Закрепление отсутствует
46	433575.01	2210662.72	Аналитический метод	0.1	Закрепление отсутствует
47	433584.83	2210661.81	Аналитический метод	0.1	Закрепление отсутствует
48	433585.92	2210662.72	Аналитический метод	0.1	Закрепление отсутствует
49	433593.81	2210657.38	Аналитический метод	0.1	Закрепление отсутствует
50	433604.89	2210649.47	Аналитический метод	0.1	Закрепление отсутствует
51	433608.28	2210646.89	Аналитический метод	0.1	Закрепление отсутствует
52	433605.85	2210643.71	Аналитический метод	0.1	Закрепление отсутствует
53	433612.17	2210638.90	Аналитический метод	0.1	Закрепление отсутствует
54	433618.92	2210647.12	Аналитический метод	0.1	Закрепление отсутствует
55	433611.19	2210653.46	Аналитический метод	0.1	Закрепление отсутствует
56	433608.02	2210649.60	Аналитический метод	0.1	Закрепление отсутствует
57	433606.08	2210651.08	Аналитический метод	0.1	Закрепление отсутствует
58	433594.95	2210659.02	Аналитический метод	0.1	Закрепление отсутствует
59	433585.80	2210665.21	Аналитический метод	0.1	Закрепление отсутствует
60	433584.18	2210663.87	Аналитический метод	0.1	Закрепление отсутствует
61	433574.15	2210664.80	Аналитический метод	0.1	Закрепление отсутствует
62	433565.81	2210654.82	Аналитический метод	0.1	Закрепление отсутствует
63	433560.22	2210654.40	Аналитический метод	0.1	Закрепление отсутствует
64	433554.64	2210651.67	Аналитический метод	0.1	Закрепление отсутствует
65	433546.68	2210648.72	Аналитический метод	0.1	Закрепление отсутствует
66	433535.23	2210643.30	Аналитический метод	0.1	Закрепление отсутствует

3. Сведения о характерных точках части (частей) границы объекта					
Обозначение характерных точек части границы	Координаты, м		Метод определения координат характерной точки	Средняя квадратическая погрешность положения характерной точки (Mt), м	Описание обозначения точки на местности (при наличии)
	X	Y			
1	2	3	4	5	6
67	433523.06	2210636.10	Аналитический метод	0.1	Закрепление отсутствует
68	433520.37	2210622.34	Аналитический метод	0.1	Закрепление отсутствует
69	433514.87	2210597.69	Аналитический метод	0.1	Закрепление отсутствует
70	433491.70	2210598.79	Аналитический метод	0.1	Закрепление отсутствует
71	433480.61	2210598.33	Аналитический метод	0.1	Закрепление отсутствует
72	433476.68	2210596.78	Аналитический метод	0.1	Закрепление отсутствует
73	433416.57	2210578.85	Аналитический метод	0.1	Закрепление отсутствует
74	433411.29	2210575.55	Аналитический метод	0.1	Закрепление отсутствует
75	433402.04	2210568.02	Аналитический метод	0.1	Закрепление отсутствует
76	433395.17	2210561.52	Аналитический метод	0.1	Закрепление отсутствует
77	433389.88	2210554.57	Аналитический метод	0.1	Закрепление отсутствует
78	433385.10	2210546.78	Аналитический метод	0.1	Закрепление отсутствует
79	433380.26	2210532.92	Аналитический метод	0.1	Закрепление отсутствует
80	433374.60	2210513.69	Аналитический метод	0.1	Закрепление отсутствует
81	433371.37	2210505.28	Аналитический метод	0.1	Закрепление отсутствует
82	433368.28	2210499.91	Аналитический метод	0.1	Закрепление отсутствует
83	433362.54	2210493.20	Аналитический метод	0.1	Закрепление отсутствует
84	433356.71	2210488.65	Аналитический метод	0.1	Закрепление отсутствует
85	433348.08	2210484.09	Аналитический метод	0.1	Закрепление отсутствует
86	433333.13	2210475.72	Аналитический метод	0.1	Закрепление отсутствует
87	433311.66	2210410.67	Аналитический метод	0.1	Закрепление отсутствует
88	433305.10	2210403.93	Аналитический метод	0.1	Закрепление отсутствует
89	433294.15	2210391.03	Аналитический метод	0.1	Закрепление отсутствует
90	433285.25	2210378.57	Аналитический метод	0.1	Закрепление отсутствует
91	433277.73	2210366.10	Аналитический метод	0.1	Закрепление отсутствует

3. Сведения о характерных точках части (частей) границы объекта					
Обозначение характерных точек части границы	Координаты, м		Метод определения координат характерной точки	Средняя квадратическая погрешность положения характерной точки (Mt), м	Описание обозначения точки на местности (при наличии)
	X	Y			
1	2	3	4	5	6
92	433271.70	2210354.23	Аналитический метод	0.1	Закрепление отсутствует
93	433268.28	2210346.44	Аналитический метод	0.1	Закрепление отсутствует
94	433262.81	2210331.50	Аналитический метод	0.1	Закрепление отсутствует
95	433259.94	2210321.66	Аналитический метод	0.1	Закрепление отсутствует
96	433257.28	2210310.08	Аналитический метод	0.1	Закрепление отсутствует
97	433248.45	2210283.48	Аналитический метод	0.1	Закрепление отсутствует
98	433247.20	2210263.52	Аналитический метод	0.1	Закрепление отсутствует
99	433247.83	2210258.30	Аналитический метод	0.1	Закрепление отсутствует
100	433251.01	2210249.50	Аналитический метод	0.1	Закрепление отсутствует
101	433249.13	2210245.12	Аналитический метод	0.1	Закрепление отсутствует
102	433243.57	2210240.12	Аналитический метод	0.1	Закрепление отсутствует
103	433240.68	2210235.32	Аналитический метод	0.1	Закрепление отсутствует
104	433215.22	2210247.21	Аналитический метод	0.1	Закрепление отсутствует
105	433174.16	2210266.39	Аналитический метод	0.1	Закрепление отсутствует
106	433163.48	2210274.66	Аналитический метод	0.1	Закрепление отсутствует
107	433130.76	2210306.34	Аналитический метод	0.1	Закрепление отсутствует
108	433096.92	2210329.17	Аналитический метод	0.1	Закрепление отсутствует
109	433095.86	2210327.47	Аналитический метод	0.1	Закрепление отсутствует
110	433129.49	2210304.78	Аналитический метод	0.1	Закрепление отсутствует
111	433162.17	2210273.15	Аналитический метод	0.1	Закрепление отсутствует
112	433173.11	2210264.67	Аналитический метод	0.1	Закрепление отсутствует
113	433214.71	2210245.24	Аналитический метод	0.1	Закрепление отсутствует
1	433240.38	2210233.26	Аналитический метод	0.1	Закрепление отсутствует

### Раздел 3

#### Сведения о местоположении измененных (уточненных) границ объекта

1. Система координат -

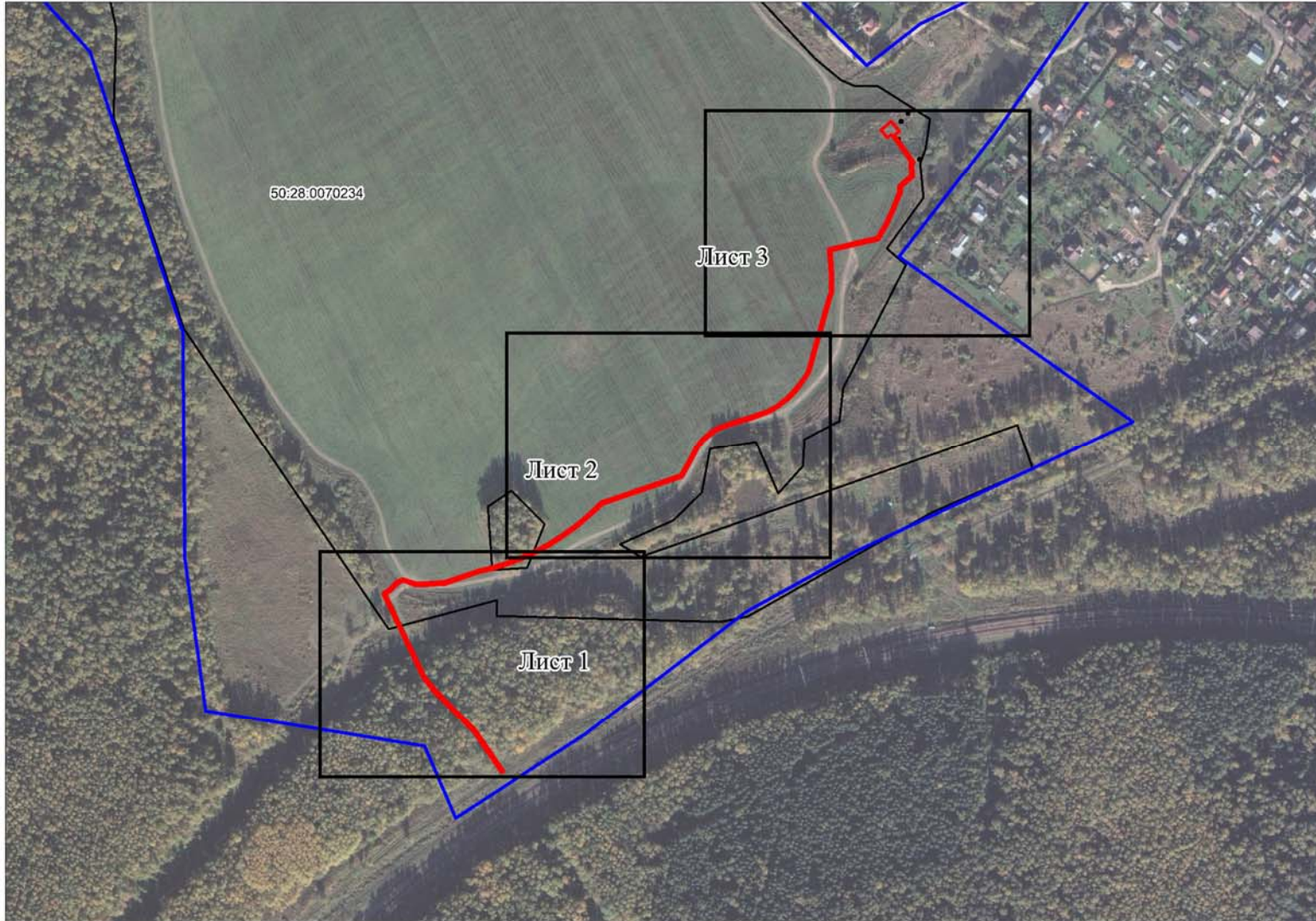
2. Сведения о характерных точках границ объекта

Обозначение характерных точек границ	Существующие координаты, м		Измененные (уточненные) координаты, м		Метод определения координат характерной точки	Средняя квадратическая погрешность положения характерной точки (Mt), м	Описание обозначения точки на местности (при наличии)
	X	Y	X	Y			
1	2	3	4	5	6	7	8
-	-	-	-	-	-	-	

3. Сведения о характерных точках части (частей) границы объекта

Обозначение характерных точек части границы	Существующие координаты, м		Измененные (уточненные) координаты, м		Метод определения координат характерной точки	Средняя квадратическая погрешность положения характерной точки (Mt), м	Описание обозначения точки на местности (при наличии)
	X	Y	X	Y			
1	2	3	4	5	6	7	8
-	-	-	-	-	-	-	

# Схема расположения границ публичного сервитута



Масштаб 1:5 200

Используемые условные обозначения и знаки:

— - границы публичного сервитута



Подпись

Кадастровый инженер

Новикова Л. П.

Место для отпaska печати (при наличии) лица, составившего описание местоположения границ объекта

Дата 22 "августа" 2024 г.



## Схема расположения границ публичного сервитута



Масштаб 1:1 300

### Используемые условные обозначения и знаки:

- - характеристическая точка границы публичного сервитута
- 1 - номер характеристической поворотной точки публичного сервитута
- - граница публичного сервитута

- - граница земельного участка по сведениям из ЕГРН
- 50:28:0070234:24 - кадастровый номер земельного участка по сведениям из ЕГРН
- - граница ОКС по сведениям из ЕГРН
- 50:28:0070234 - кадастровый номер квартала
- - граница кадастрового квартала

Подпись  
Кадастровый инженер Новикова Л. П.

Дата 22 "августа" 2024 г.

Место для отгласки печати (при наличии) лица, составившего описание местоположения границ объекта

## Схема расположения границ публичного сервитута



Масштаб 1:1 300

### Используемые условные обозначения и знаки:

- - характерная точка границы публичного сервитута
- 1 - номер характерной поворотной точки публичного сервитута
- - граница публичного сервитута

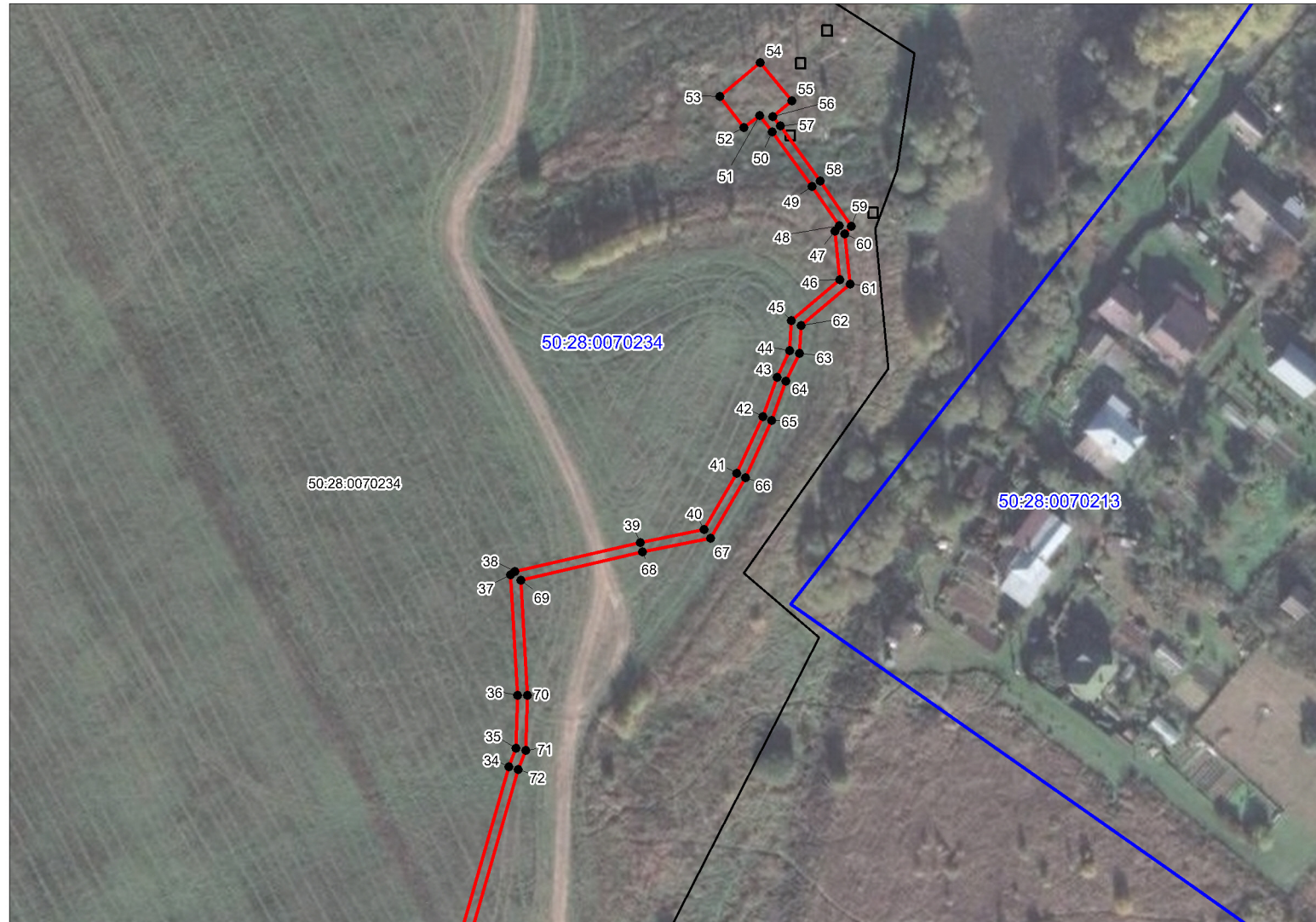
- - граница земельного участка по сведениям из ЕГРН
- 50:28:0070234:24 - кадастровый номер земельного участка по сведениям из ЕГРН
- - граница ОКС по сведениям из ЕГРН
- 50:28:0070234 - кадастровый номер квартала
- - граница кадастрового квартала

Подпись  
Кадастровый инженер Новикова Л. П.

Дата 22 "августа" 2024 г.

Место для отпaska печати (при наличии) лица, составившего описание местоположения границ объекта

## Схема расположения границ публичного сервитута



Масштаб 1:1 300

### Используемые условные обозначения и знаки:

- - характерная точка границы публичного сервитута
- 1 - номер характерной поворотной точки публичного сервитута
- - граница публичного сервитута

- - граница земельного участка по сведениям из ЕГРН
- 50:28:0070234:24 - кадастровый номер земельного участка по сведениям из ЕГРН
- - граница ОКС по сведениям из ЕГРН
- 50:28:0070234 - кадастровый номер квартала
- - граница кадастрового квартала

Подпись  
Кадастровый инженер Новикова Л. П.

Дата 22 "августа" 2024 г.

Место для отписки печати (при наличии) лица, составившего описание местоположения границ объекта